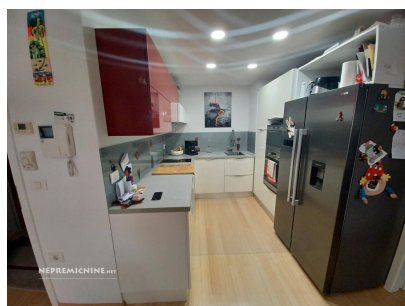
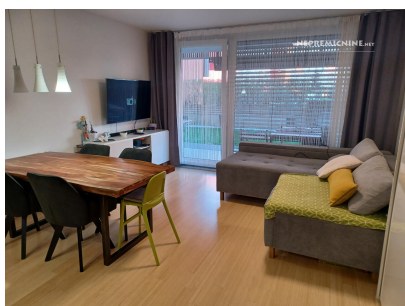


Prodaja stanovanje LAVRICA, 75,00m²

340.000,00 EUR



Transakcija:	Prodaja
Tip:	Stanovanje, 2-sobno
Velikost:	75,00m²
Leto izgradnje:	zgrajeno leta 2009
Nadstropje:	P
Lokacija:	LAVRICA, LJ-okolica
Država:	Slovenija
Energetski razred:	D (60 - 105 kWh/m2a)

75 m², 2-sobno, zgrajeno l. 2009, pritličje, zelo lepo stanovanje, z večjim atrijem, južna lega, parkirišča so blizu objekta za rampo, prodamo. Cena: 340.000,00 EUR

V mirnem in urejenem naselju z veliko zelenih površin se prodaja lepo, moderno, pritlično, dvosobno stanovanje z južno lego v novejšem večstanovanskem objektu.

Zunanja terasa in atrij velikosti 11,7 m² bosta vaše prijetno zavetje, udobje in počitek v stiku z naravo.

Notranji prostori stanovanja imajo višje stropove kar vpliva na lepši videz, atmosfero in udobje.

Stanovanje je premišljeno opremljeno s kvalitetnim pohištvom in opremo. Izkoriščen je vsak kotic. Omare nudijo veliko prostora za shranjevanje.



Kupola nepremičnina d.o.o.

Savska cesta 3A
1000, Ljubljana, Slovenija

Telefon: **051 428 151, 01 4272 470**
E-mail: **info@kupola-nepremicnina.si**



Razporeditev prostorov v stanovanju je funkcionalna (hodnik, kuhinja v povezavi z dnevnim prostorom in z izhodom na atrij, garderobna soba, spalnica in kopalnica) . V kleti je shramba.

Parkiranje je možno ob objektu za rampo. Stanovanje ima lastniško pokrito parkirišče za motor.

Infrastruktura je v neposredni bližini (vrtec, šola, trgovine, mestni avtobus 3G in 3B, železniška postaja, glasbena šola, javna polnilnica za električne avomobile, slaščičarna, nakupovani center LJ-Rudnik pa je oddaljen le nekaj minut vožnje z avtom).

Ogrevanje je na mestni plin (ca 50,00 EUR/mesec v zimskem času).

Mesečni stroški so nizki. Števci so ločeni.

Možnost rekreacije v naravi: v bližini je veliko zelenih površin in sprehajalnih poti v naravo (npr. Orle), v naselju je igrišče in igrala za najmlajše.

Dostop do obvoznice in centra Ljubljane je enostaven in hiter.

Lastništvo je urejeno. V ZK ni bremen.

Vabljeni na ogled.

